

RADIACION SOLAR EN LAS PRINCIPALES CIUDADES DEL PAÍS

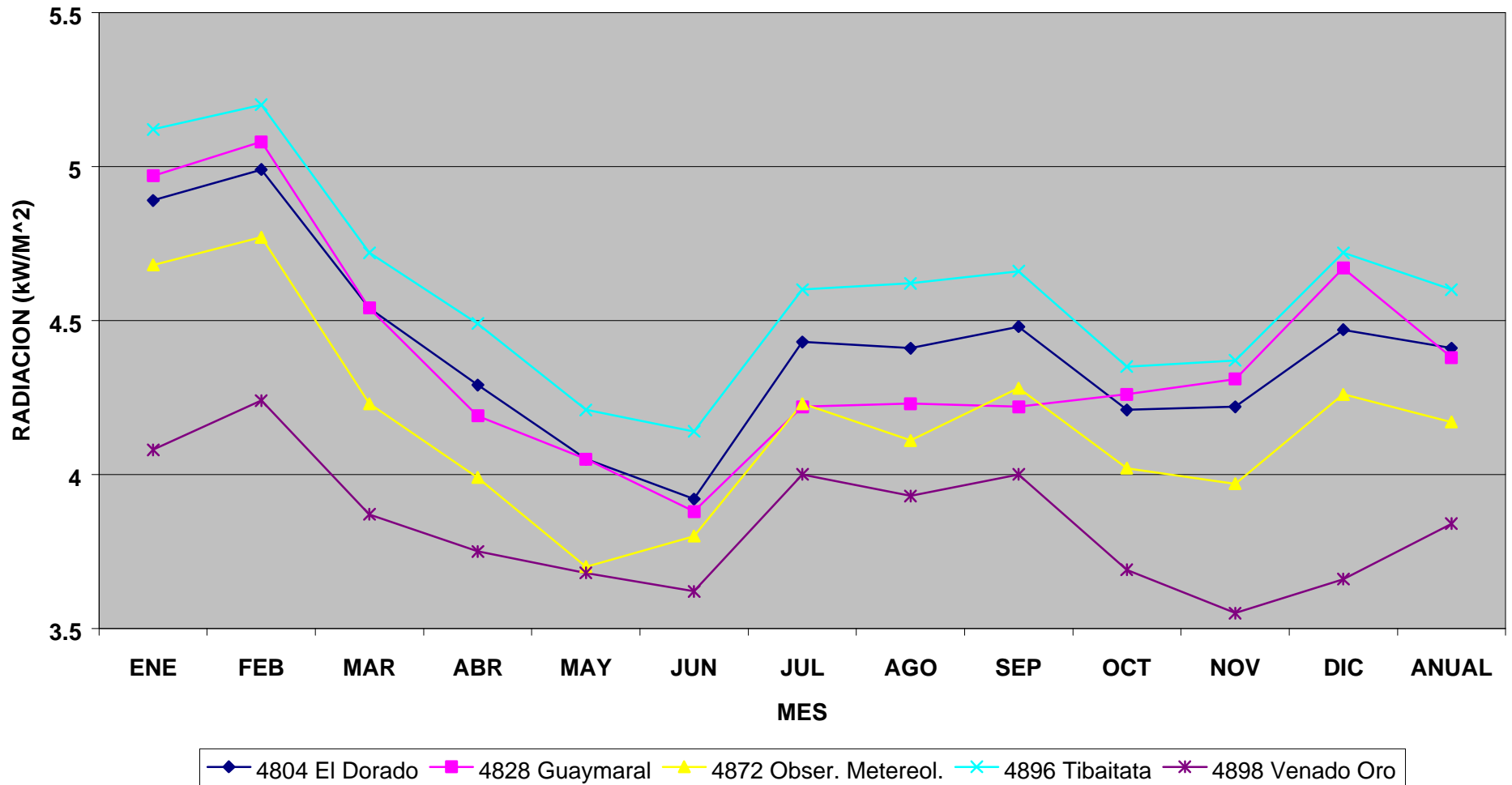
El propósito de esta sección es presentar en forma grafica el comportamiento anual de la radiación solar global durante cada mes del año y el valor promedio anual (el correspondiente a AN en las graficas siguientes), para cada una de las diez ciudades mas importantes del país: Bogota, Medellín, Cali, Barranquilla, Bucaramanga, Cartagena, Cúcuta, Pereira, Ibagué y Neiva.

Puesto que las estaciones están localizadas en la vecindad de la ciudad, y en varias ciudades hay mas de una estación, se da el código y nombre de las estaciones próximas a la ciudad. Con el código se pueden determinar en el capitulo 7 las coordenadas y demás características de la estación respectiva.

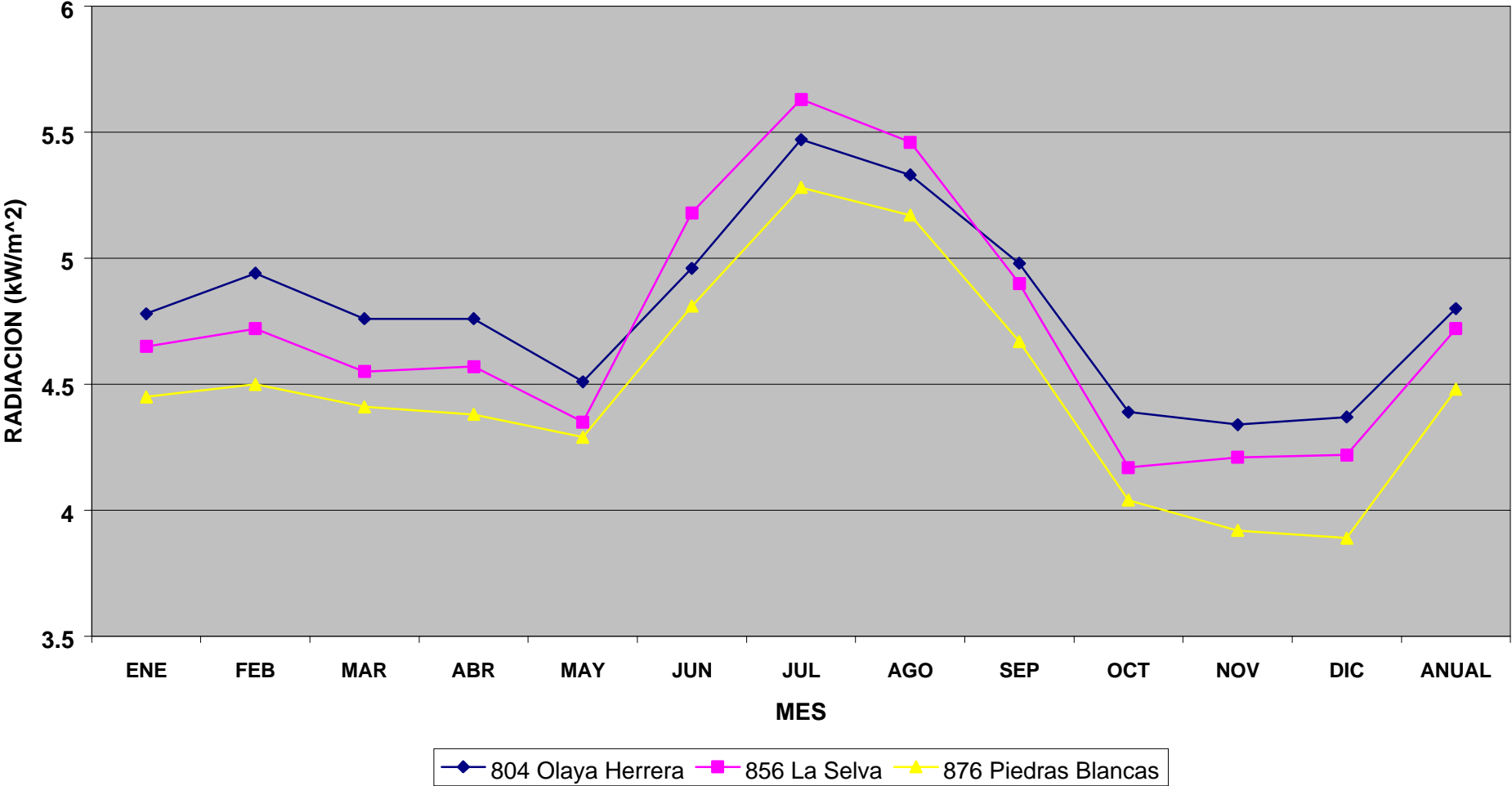
Seleccione la ciudad, de la cual quiera ver la gráfica

BOGOTA	MEDELLÍN
CALI	BARRANQUILLA
BUCARAMANGA	CARTAGENA
CUCUTA	PEREIRA
IBAGUE	NEIVA

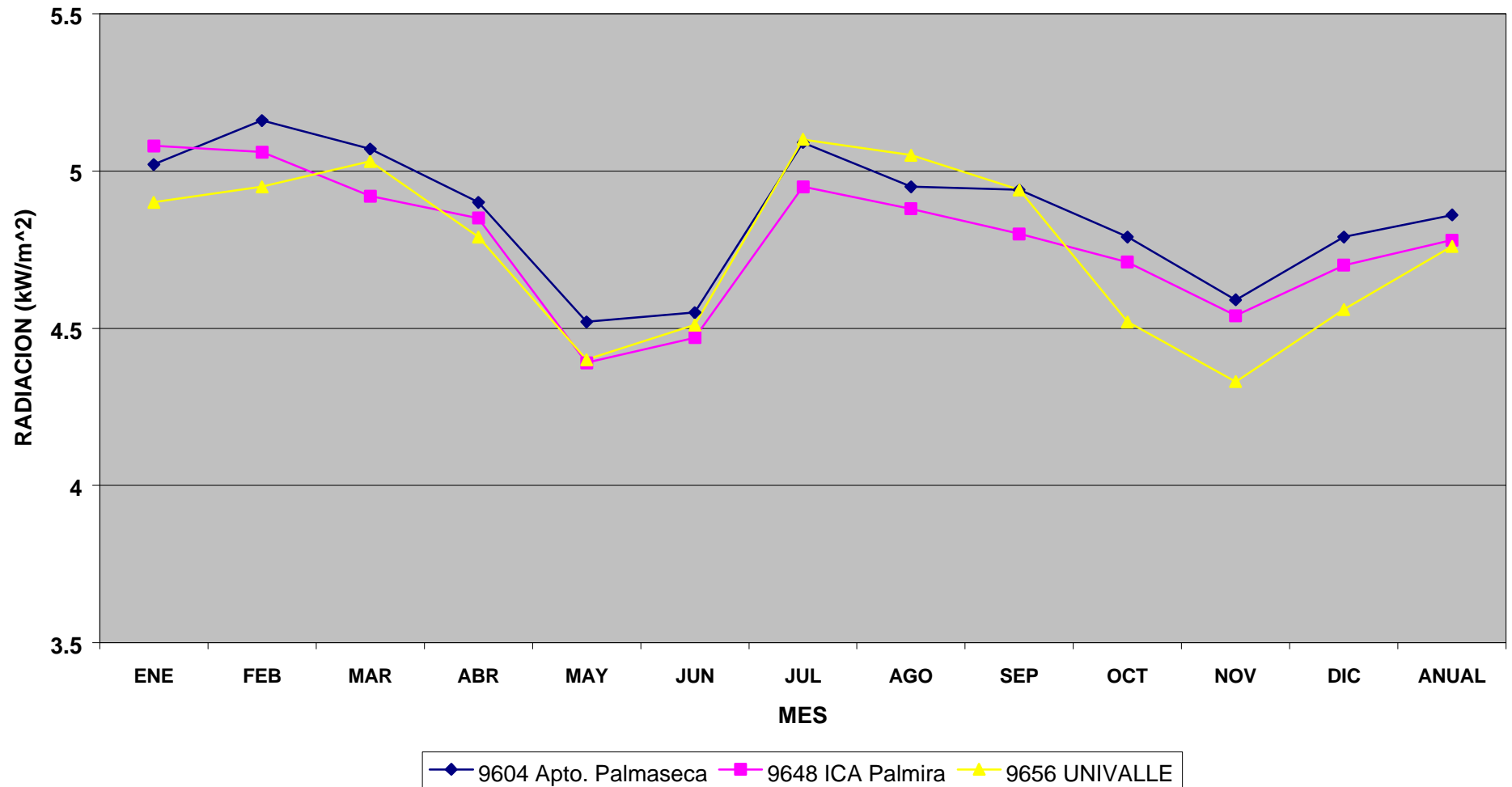
BOGOTA RADIACION SOLAR GLOBAL



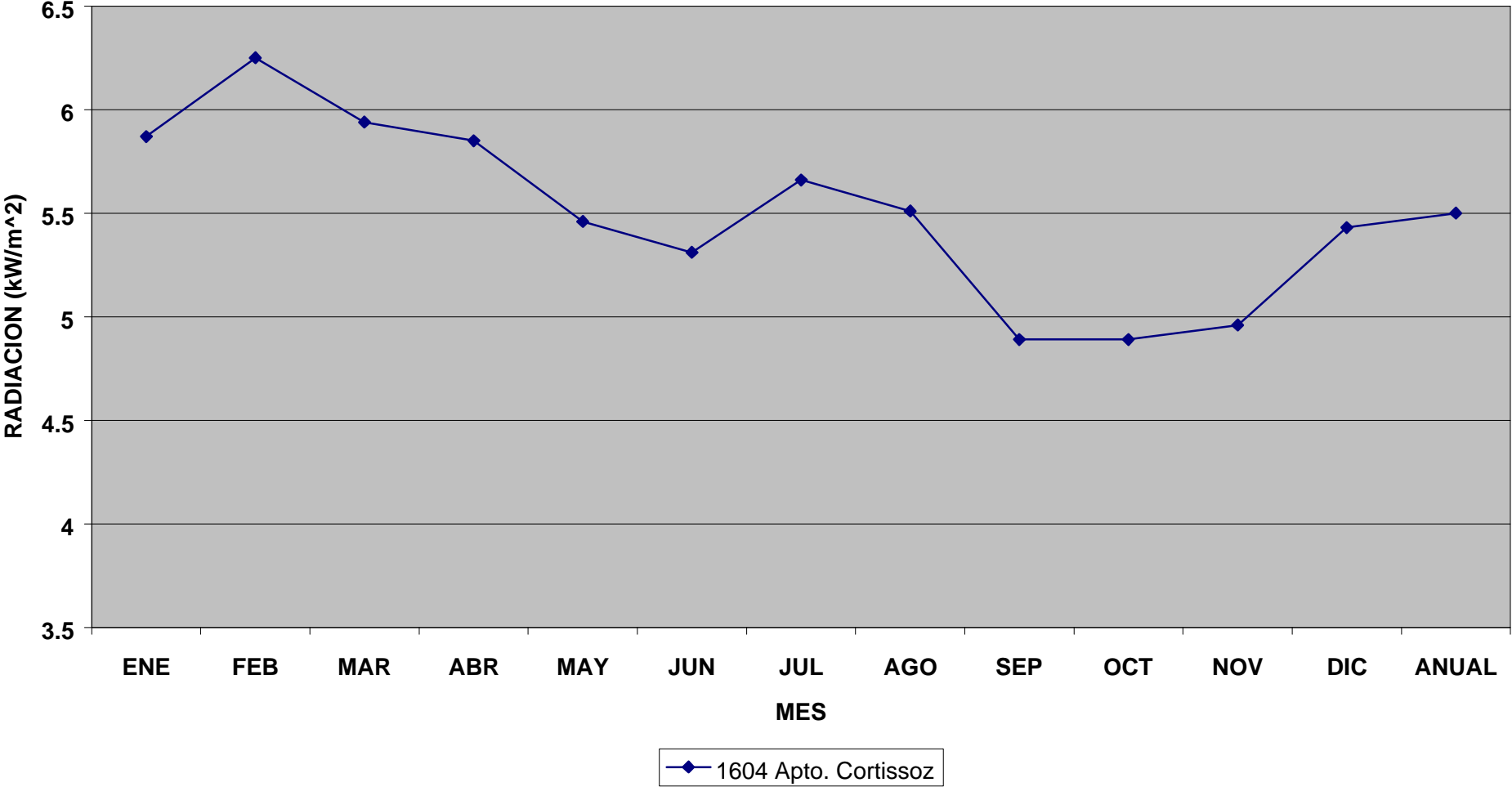
MEDELLIN RADIACION SOLAR GLOBAL



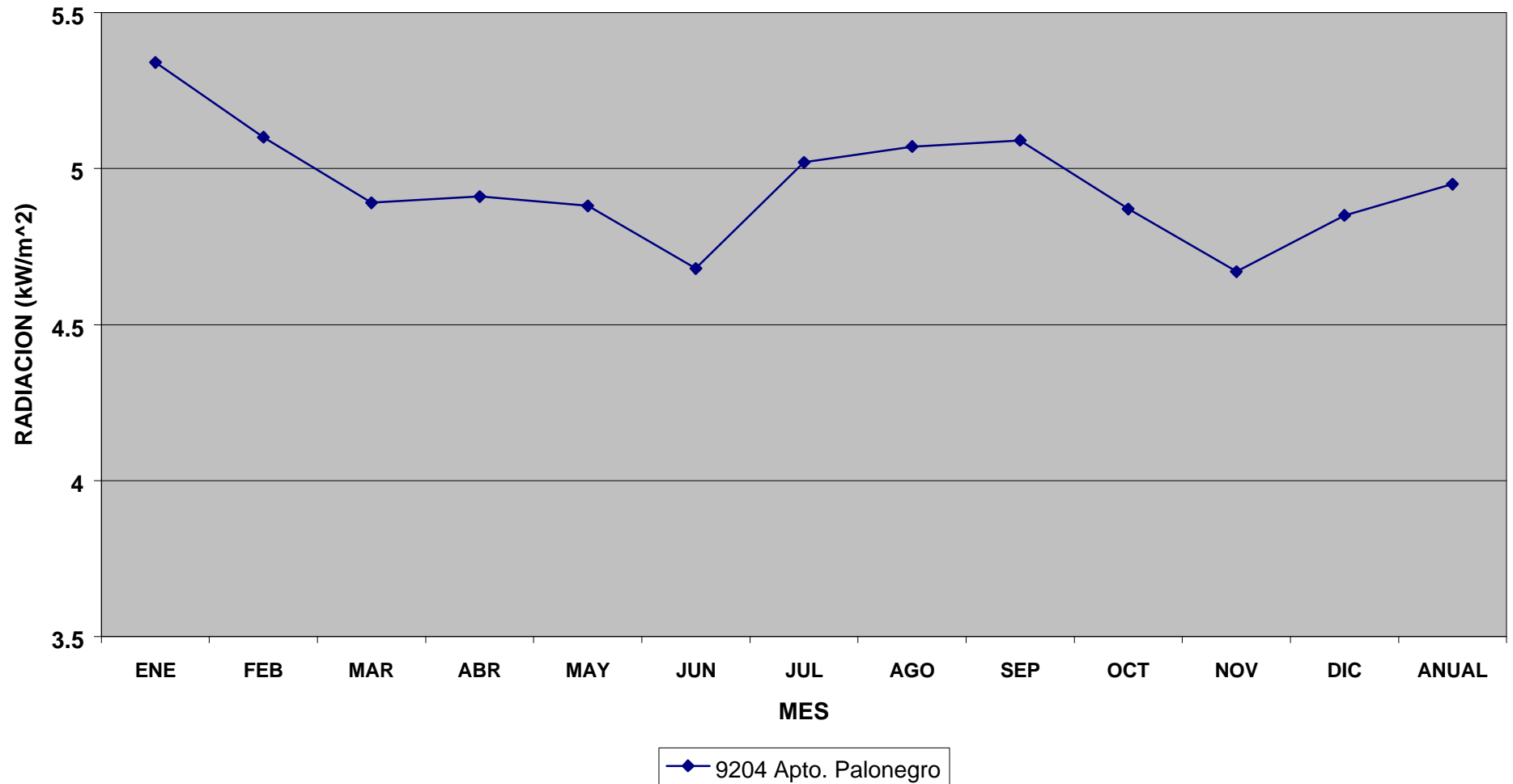
CALI RADIACION SOLAR GLOBAL



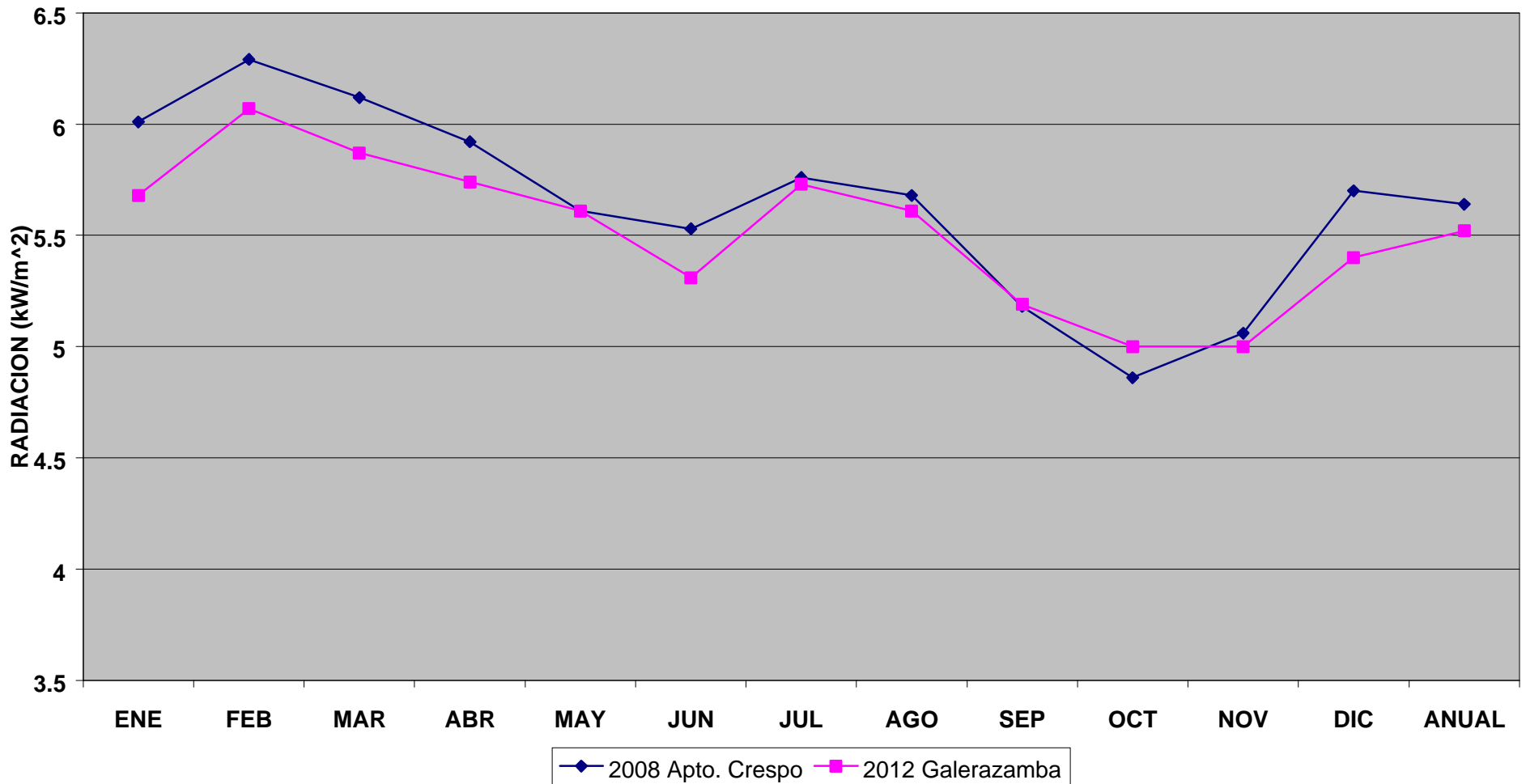
BARRANQUILLA
RADIACION SOLAR GLOBAL



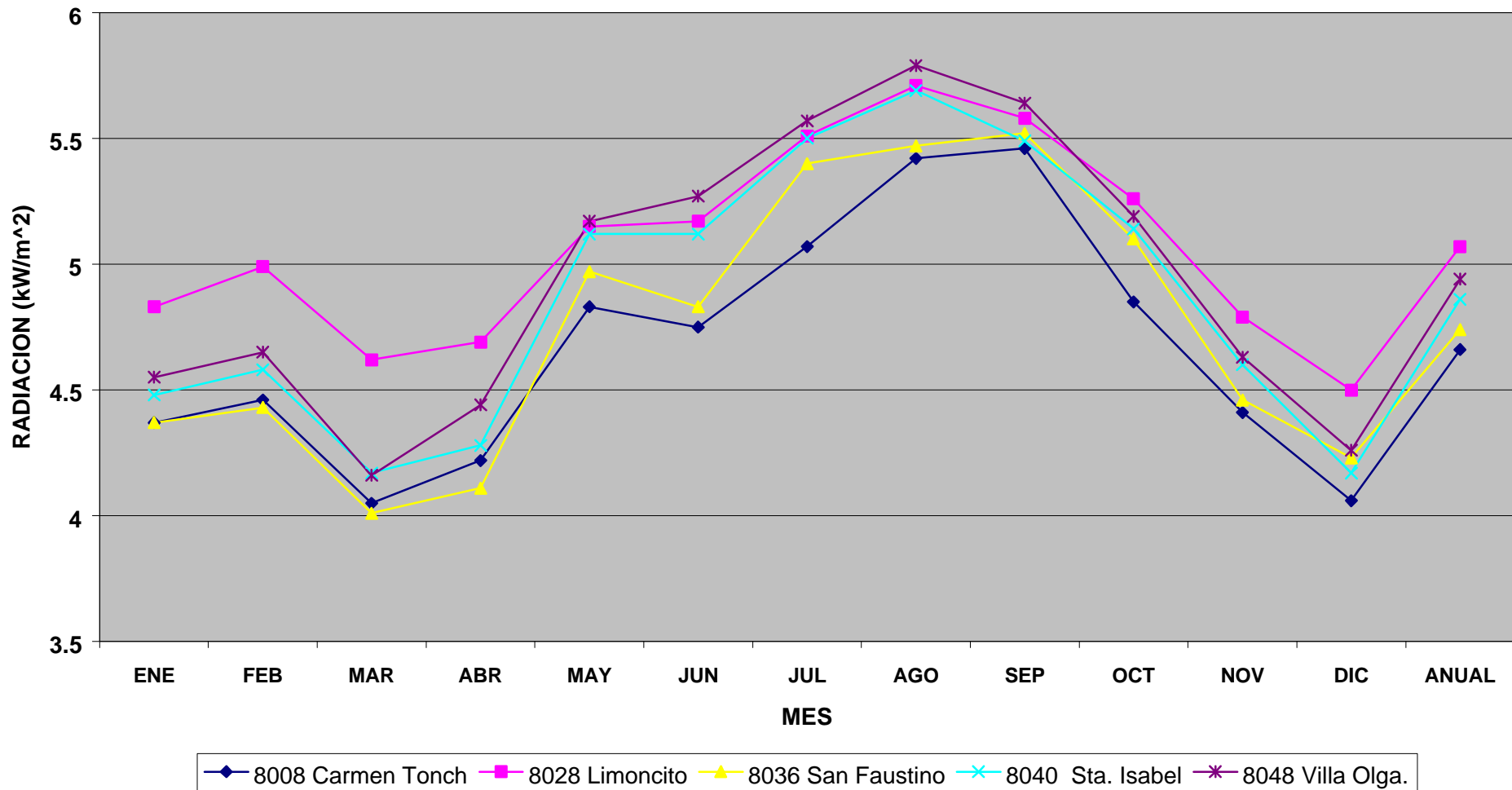
BUCARAMANGA RADIACION SOLAR GLOBAL



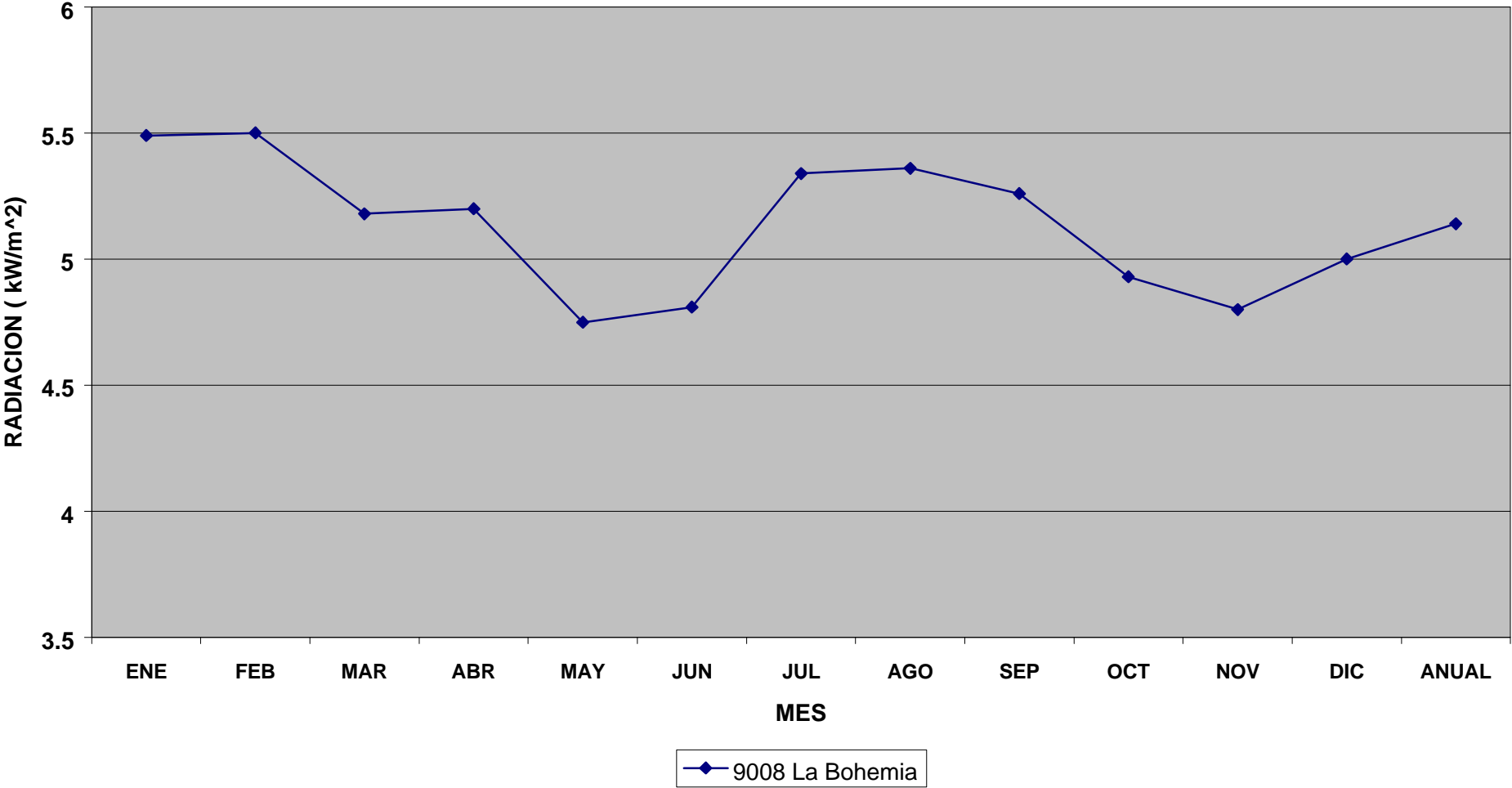
CARTAGENA RADIACION SOLAR GLOBAL



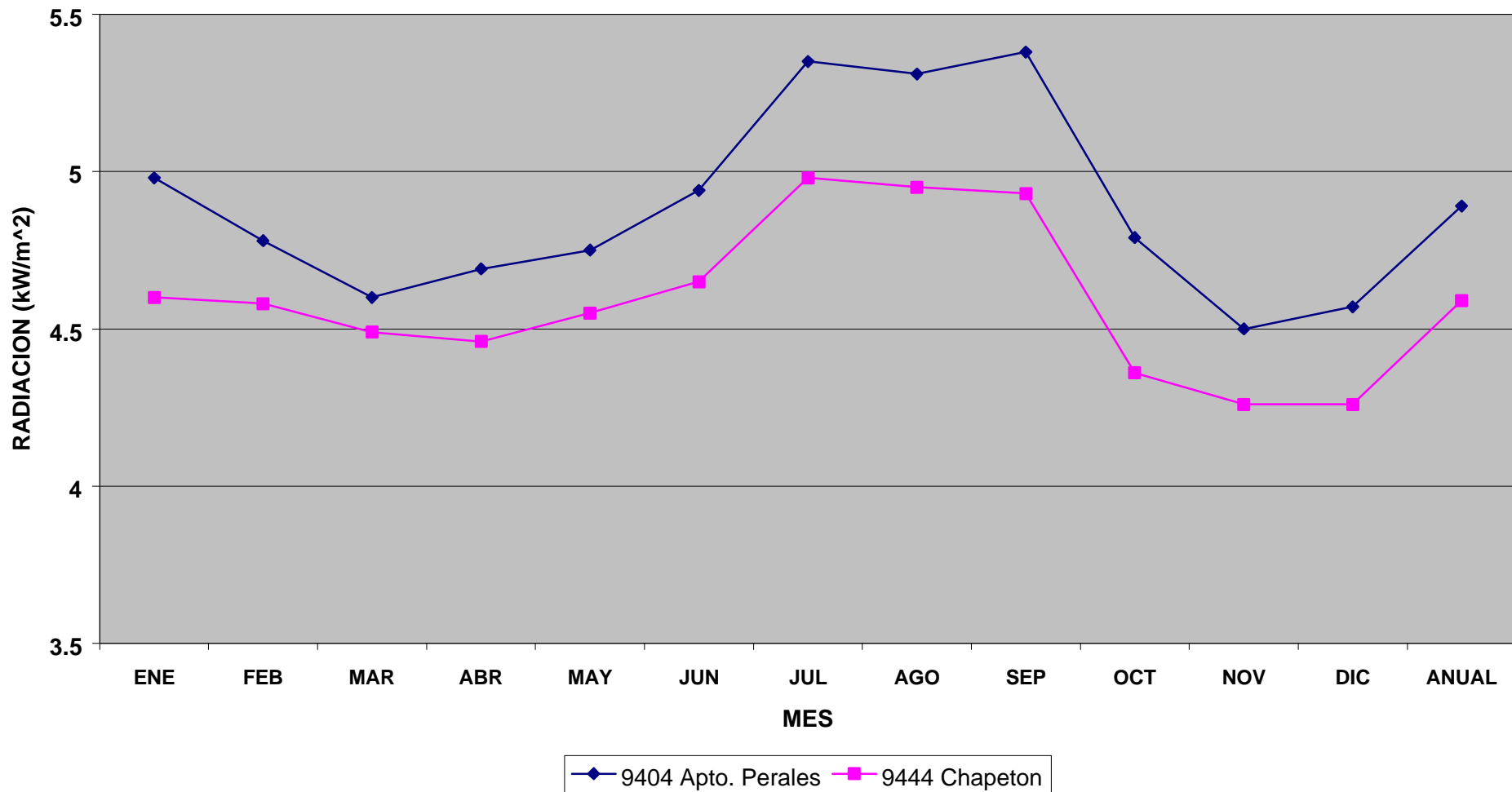
CUCUTA RADIACION SOLAR GLOBAL



PEREIRA
RADIACION SOLAR GLOBAL



IBAGUE RADIACION SOLAR GLOBAL



NEIVA
RADIACION SOLAR GLOBAL

